

ถ้าขึ้นไม่แรง ไม่ต่อเนื่อง ก็ยังระวัง ... (อาจมีทุบแรง ๆ)

SET Index

ภาพสัญญาณหลัก / (ภาพที่ 1) เรายังคงจับตามรูปแบบของสัญญาณ ไม่ว่าจะจากรูปแบบของโครงสร้าง และในแง่ของสัญญาณแนวโน้ม โดยรูปแบบของโครงสร้างนั้น การลงมาสร้างจุดต่ำสุดใหม่ในสัปดาห์ที่แล้ว ยังคงถือเป็นการยืนยันโครงสร้างขาลงต่อเนื่อง และอาจจะลงลึกๆ กว่าระดับ 1700 ก็เป็นไปได้ เรียกว่าเป้าหมาย 1680+/- ตอนนี้อยู่ในโอกาสของความเป็นไปได้มากขึ้น... ส่วนหากจะมีการ Rebound ได้มากหรือไม่ นั้น ด้วยแง่ของสัญญาณแนวโน้มจาก MA. หลัก ที่ยังคงอยู่ในค่าของสัญญาณแนวโน้มเชิงลบ การขึ้นใดๆ ในสัปดาห์นี้ ที่ยังไม่ผ่านระดับ 1780 ไปขึ้นให้ได้อย่างมั่นคง การลงลึกๆ ตามมา ก็ยังคงมีอยู่ หรือ อาจจะไม่จำเป็นต้องขึ้นไปทดสอบระดับ 1780 หรือเข้าใกล้ๆ เลย ก็ถือว่าไม่ใช่เรื่องผิดปกติ... (อาจจะขึ้นเล็กน้อย แล้ว ลงแรงๆ อีกครั้ง ก็ได้)

ภาพระยะสั้น (ภาพที่ 2) สำหรับสัปดาห์นี้ ถ้าจะมีการขึ้นหรือ Rebound ได้นั้น นัยสำคัญอยู่ที่ระดับ 1745-1750 ซึ่งระดับนี้ถ้าจะขึ้นมาทดสอบ แล้วไม่ผ่านไปให้ได้ การจะหวังขึ้นต่อไกลๆ ก็ยังยากหรือในต้นๆ สัปดาห์ หากมีการแกว่งตัวลงมาต่ำกว่า 1715 ด้วยเลยนั้น แนวโน้มการลงแรงๆ อาจจะเกิดขึ้นได้ในสัปดาห์นี้ เรียกว่า การต่ำกว่าระดับ 1700 ไม่ใช่เรื่องยาก อาจจะได้เห็นการลงในวัน ระดับ -20 จุดขึ้นไปก็เป็นไปได้... แต่อย่างไรก็ตาม ระดับ 1680+/- (5) อาจจะสร้างแรงจูงใจทางเทคนิค จนเกิด Rebound ใหญ่ๆ ตามมาได้เช่นกัน

กลยุทธ์การลงทุน

ลงทุนจริง ที่ปรับพอร์ตไป แถวๆ 1800 แล้วนั้น ยังรอดดูต่อได้ ... ส่วนการเก็งกำไรระยะสั้น หรือ ในสัปดาห์นี้ การเก็งกำไร อาจจะเน้นการรอซื้อในช่วงจังหวะอ่อนตัวจะดีกว่า เพื่อรอขายช่วงดังกล่าว หรือถ้าจะเล่น เน้นไม่ต่ำกว่า 1715 และหวังขายไม่เกิน 1730

แนวรับ 1,715 / 1,700 แนวต้าน 1,730 / 1,740

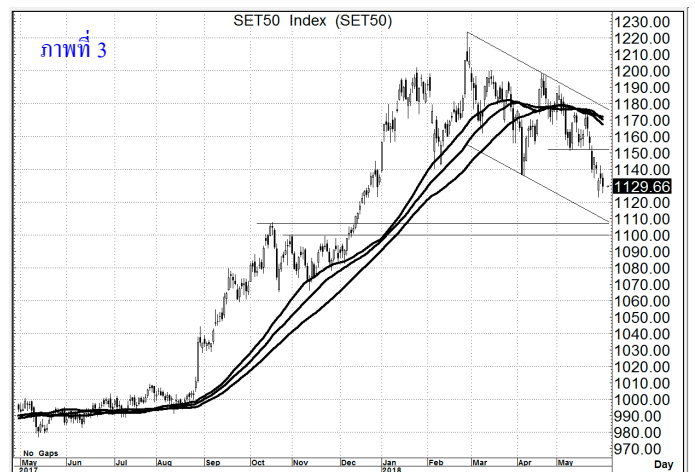
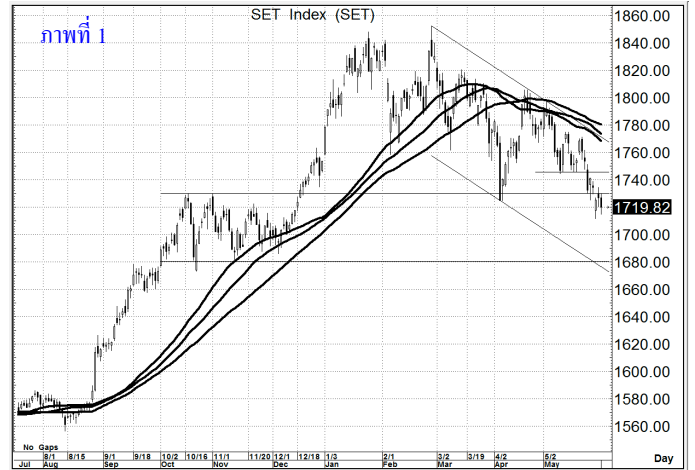
SET50 Index

สัญญาณเทคนิค / (ภาพที่ 3) ด้วยรูปแบบของการแกว่งตัวที่อยู่ในทิศทาง และความน่าจะเป็นคล้ายกับ SET Index โอกาสแกว่งตัวลงปรับฐาน ยังคงมีความเป็นไปได้อยู่ หากยังไม่สามารถจะตีผ่านระดับพื้นที่ 1140-1150 ไปได้อย่างเด็ดขาด (ยังมี 1170+/- อีกด้านด้วย)

กลยุทธ์

ตอนนี้ Wait & See ก็ได้ หรือ รอลงที่แนวรับ แล้วเล่นตั้งสั้นๆ

แนวรับ 1,120 / 1,110 แนวต้าน 1,140 / 1,150



MBK

ราคาปิด 24.6

คำแนะนำ

ซื้อเก็งกำไร

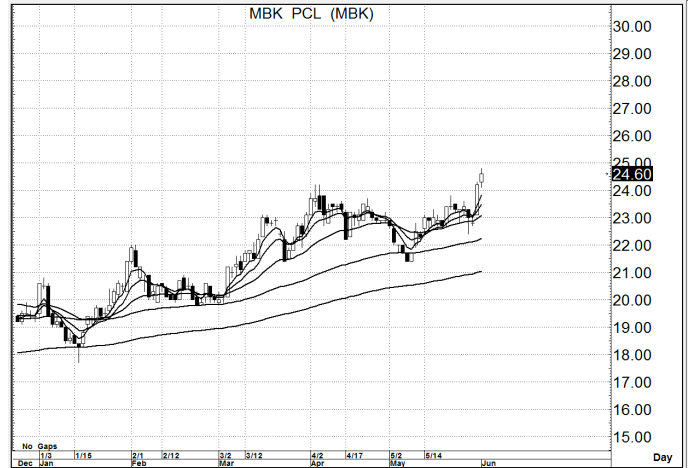
คำสัญญาณ

รูปแบบของการแกว่งตัวของราคา หรือ Pattern มีรูปแบบที่เป็นเชิงบวก อีกทั้งมีสัญญาณ Bullish Pattern In MA. การขึ้น จึงยังคงหวังได้

กลยุทธ์ ... ซื้อเก็งกำไร

แนวรับ 24.6 – 24.3 (ยืน 24.0 ไม่ได้ ขายตัดขาดทุน)

แนวต้าน 29.0 – 30.0



BTS

ราคาปิด 9.80

คำแนะนำ

ซื้อเก็งกำไร

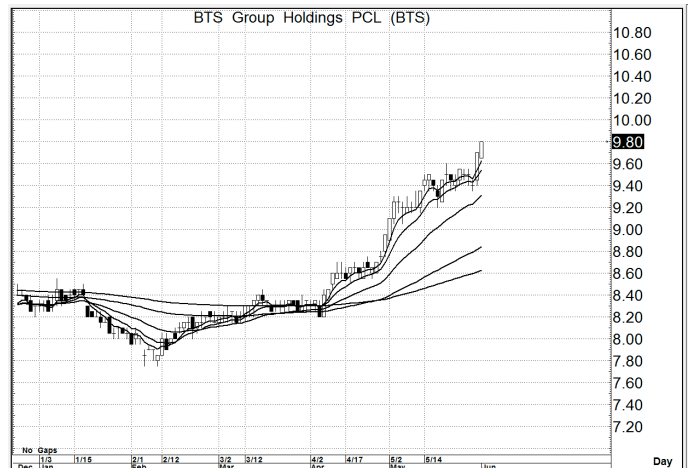
คำสัญญาณ

รูปแบบของการแกว่งตัวของราคา หรือ Pattern มีรูปแบบที่เป็นเชิงบวก อีกทั้งมีสัญญาณ Bullish Pattern In MA. การขึ้น จึงยังคงหวังได้

กลยุทธ์ ... ซื้อเก็งกำไร

แนวรับ 9.80 – 9.70 (ยืน 9.50 ไม่ได้ ขายตัดขาดทุน)

แนวต้าน 10.5 – 10.6



BDMS

ราคาปิด 26.75

คำแนะนำ

ซื้อเก็งกำไร

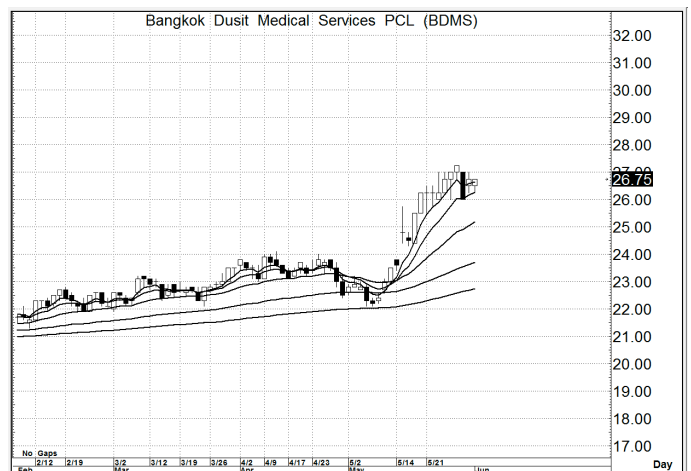
คำสัญญาณ

รูปแบบของการแกว่งตัวของราคา หรือ Pattern มีรูปแบบที่เป็นเชิงบวก อีกทั้งมีสัญญาณ Bullish Pattern In MA. การขึ้น จึงยังคงหวังได้

กลยุทธ์ ... ซื้อเก็งกำไร

แนวรับ 26.5 – 26.25 (ยืน 26.0 ไม่ได้ ขายตัดขาดทุน)

แนวต้าน 29.0 – 30.0



สิทิพร เชนโนเมือง (เลขที่ 004858)

โทร. 02-659-8026, 02-659-8028

E-mail : sittiorn@uobkayhian.co.th